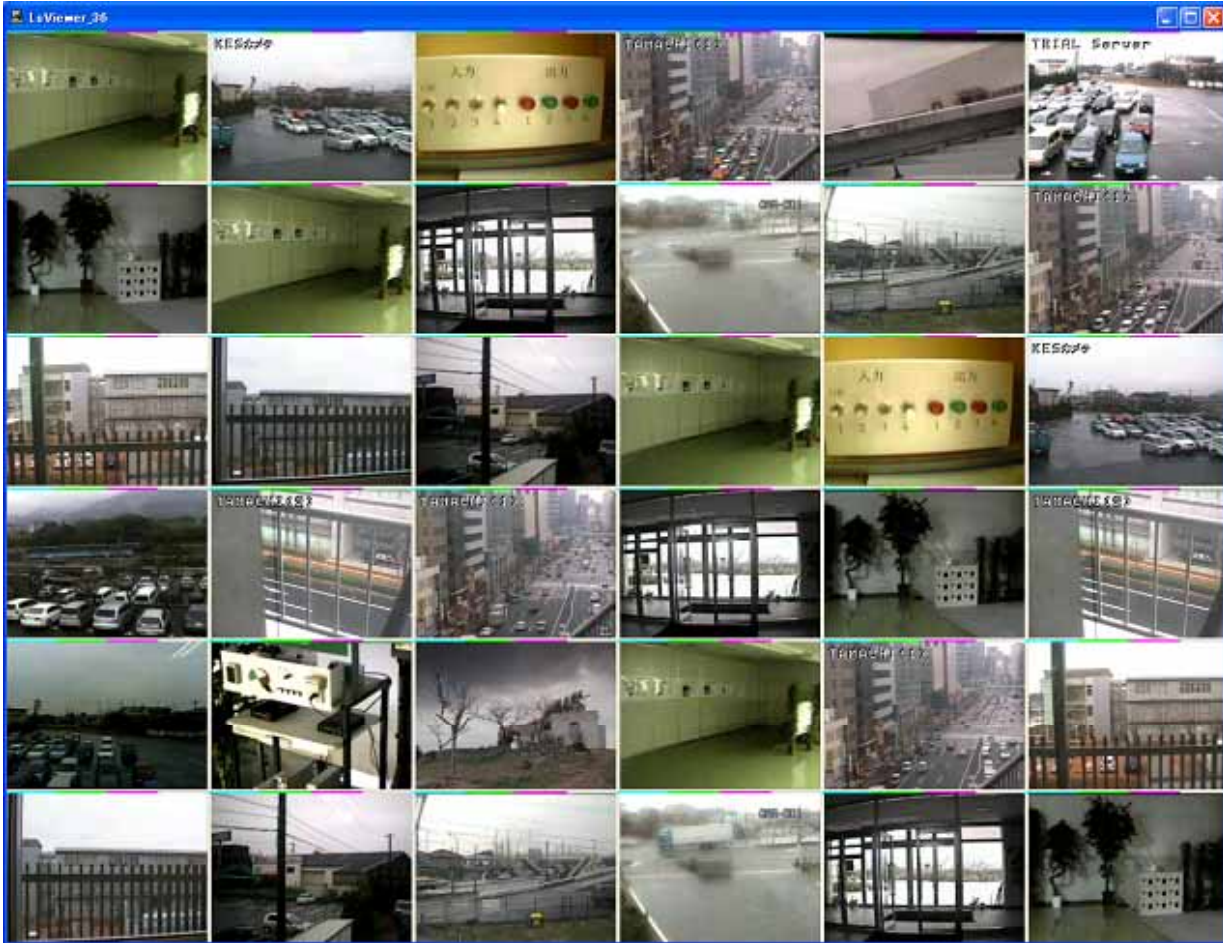


# LSViewer 仕様書

- ・新機種 LS5シリーズ に対応した ライブサーバービューワ。
- ・画面にフルサイズ表示する 1、4、9、12(ワイド)、16、25、36 画面タイプから、選択可能。
- ・画質やカメラ反転などの条件を接続先に関連付ける設定方式。
- ・設定はテキストで記述されたファイル。接続情報の確認、コピー等が容易。
- ・会話機能、入出力、各種画像センサー、録画、カメラ制御、自動接続、セキュリティに対応

## 1.ビューワ全体図(36画面)



## 2.ビューワ操作パネル

ビューワの操作したい画面上で右クリックして表示させ、操作ができます。  
別のパソコンで起動して、ネットワーク経由で画面を指定して操作ができます。



画面は開発中のものです。製品とは異なる場合があります。

### 3.ビューワの簡易説明

#### (1) インストール

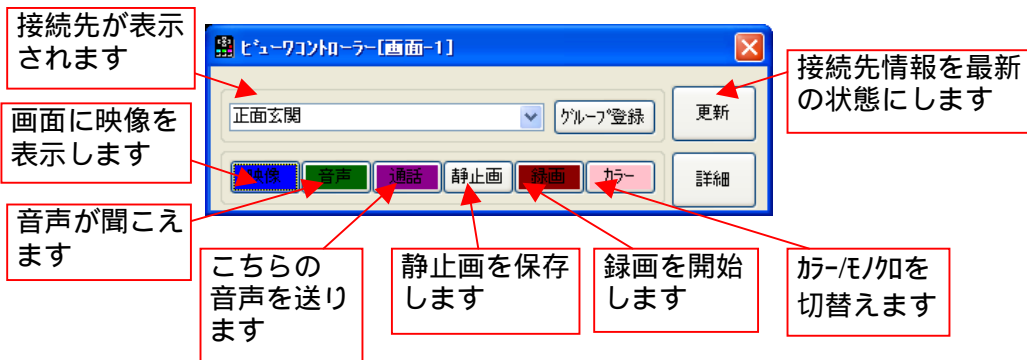
インストールしたいパソコンでLsViewerのセットアップを実行します。  
画面数が異なる全種類のLsViewerがインストールされます。

#### (2) 起動

画面数に応じたLsViewerを起動します。

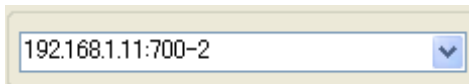
#### (3) 操作

メイン画面には操作ボタン、メニュー等は一切存在しません。  
操作したい画面上にマウスを移動し、右クリックして操作パネルを表示されます。  
操作パネで全ての操作が行えます。



#### (4) 映像の表示

コンボボックスに直接IPアドレス/URLを入力してライブサーバーに接続できます。  
フォーマット: xxx.xxx.xxx.xxx:x-xxx [IP Address:Port-Ch]  
ChとPortは省略可能 省略の場合は Port:700 Ch:AV-2



映像ボタンを押します。

接続が完了するとボタンの色が青から水色になり、映像が表示されます。(下図)



#### 4.ビューワ詳細仕様

仕様		
映像受信	転送サイズ	640×480、320×240、160×120、80×60
	圧縮方式	KAM圧縮(カメラ映像用) 日米韓で特許取得済み
	圧縮率調整	リアルタイムに圧縮率の調整
	画質調整	リアルタイムに画質の調整
	表示速度	自動、30枚/秒～3秒/1枚 の選択
	解像度	リアルタイムに解像度の指定が可能
	輝度設定	自動で輝度の調整が可能
	制御機能	モノクロ/カラー切替、上下・左右反転 デジタルズーム、日時・時刻・チャンネル
	帯域制限	帯域に制限を設定
	フリーセンサー	可動カメラに対応した画像センサー
	動きセンサー2	動きを検出
	カラーセンサー	色を検出
	静止物体検出センサー	一定時間静止している物体を検出
表示画面数	1,4,9,12,16,25,36から選択	
音声送信	サンプリングレート	11.025kHz
音声受信	サンプリングレート	11.025kHz
	ステレオ機能	ステレオで再生
	ミキシング機能	複数の音声をミキシングして再生
	音声センサー	音量の変化を捉える
カメラ制御	プリセット	Pan、Tilt、Zoomを登録名を付けて記憶
	Pan、Tiltロック	Pan、Tiltの制御をロック
	標準対応機種	キャノン VC-C50i、VC-C50iR エルモ PTC-400C、三菱 CIT-7310、CIT-7310 ミカミ PTC103HU、PTC107HLU ビクター TK-S655、日立国際電気 HC-350
録画	マニュアル録画	録画ボタンを押して録画開始(録画時間の指定も可能)
	センサー録画(ポーリング)	センサー検知により録画(録画時間の指定も可能)
	イベント録画	LiveServerからの信号により録画(録画時間の指定も可能)
	事前録画	録画開始前の映像を録画
	予約録画	録画開始時間、終了時間の指定
	その他	センサー検知によりフル画面へ切り替え センサー録画、予約録画開始時に警報音を鳴らす 録画データ保存先の指定
静止画	静止画保存	画面に表示している映像を保存
制御	入出力制御	ネットワークを介して入出力を制御
その他	初回起動時自動接続	起動時に登録した接続先に自動接続
	ランチャー機能	外部アプリを起動
	パスワード機能	操作に制限を設ける
	フル画面表示	画面全体に表示
	インディケータ	接続有無、録画中を表示
	動きフィルタ	ノイズの除去
	輪郭のみ表示	プライバシーの保護
画面レイアウト	表示サイズ	表示サイズの変更可
	画面数	1,4,9,12,16,25,36から選択



Kyushu Electronics Systems, Inc.  
URL: <http://www.kin.co.jp>

製造・販売

**(株)九州エレクトロニクスシステム**

〒807-1263

北九州市八幡西区金剛 2-3-3

tel.093-617-5678 fax.093-618-5764