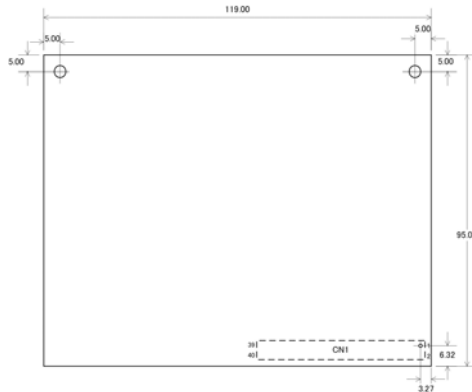
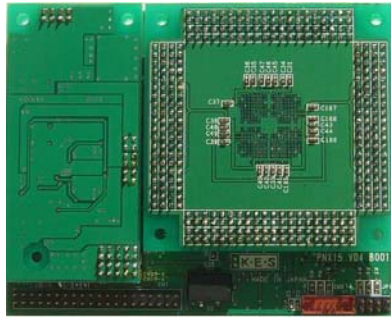


映像入力4CH基板(HDM-I4) 仕様書



仕様		
型式	HDM-I4	
概要	カメラのNTSC信号を、コア基板に入力可能なデジタル信号(ITU656)に変換します。	
映像入力	チャンネル数	4チャンネル
	信号方式	NTSC方式
映像出力	ITU656	
外形寸法	119×95mm	
消費電力	1.9W	
使用温度	-10°C~50°C	
嵌合コネクタ	40PIN 2列 2.54ピッチ	
電源	嵌合コネクタより供給(+5V, +3.3V)	
備考	ベースボードを介して、コア基板に接続します。 ※映像入力4CH基板は、4CHコア、4CH電源、4CHベースの3つの基板で構成されています。	



Kyushu Electronics Systems, Inc.
URL:<http://www.kin.co.jp>

製造・販売
(株)九州エレクトロニクスシステム

〒807-1263
北九州市八幡西区金剛 2-3-3
tel.093-617-5678 fax.093-618-5764

2007年1月第一版